



İç Mekanlar için Otomatik Kapılar

Manyetik Doğrusal Hareket Teknolojisi

Automatic Doors for interiors

With Magnetic Linear Motion Technology

Skyline

 **schmelz**
AUTOMATIC DOOR SYSTEMS

www.schmelz.com.tr



Kullanım Alanları

- ▶ OTELLER
- ▶ AKILLI EVLER
- ▶ OFİS BÖLÜMLEMELERİ
- ▶ HASTANELER
- ▶ RESTORANLAR
- ▶ HAVALİMANLAR
- ▶ SİGARA ODALARI

Usage Areas

- ▶ HOTELS
- ▶ PRIVATE HOMES
- ▶ OFFICE PARTITIONS
- ▶ HOSPITALS
- ▶ RESTAURANTS
- ▶ AIRPORTS
- ▶ SMOKING ROOMS

Schmelz Skyline'in Avantajları;

- ▶ Yenilikçi Diğer bilinen teknolojilerin hepsinden bir adım önde
- ▶ Zarif ve şık Kompakt boyut
- ▶ Hızlı kurulum Gerçek "Tak-Çalıştır"
- ▶ Güvenilir Daha az mekanik parça, daha az aşınma
- ▶ Kolay bakım Daha az mekanik parça: kasnak, kayış ve motor yok
- ▶ TS EN 16005 - DIN 18650 ile uyumlu, emniyetli ve dayanıklı
- ▶ 80 kg taşıma kapasitesi sağlar
- ▶ 30 V ile çalışır.

Schmelz Skyline Advantages;

- ▶ Innovative A step ahead of all other known technologies
- ▶ Elegant and stylish Compact size
- ▶ Quick to install Real "Plug-n-play"
- ▶ Reliable Less mechanical parts, less wear
- ▶ Easy to maintain Less mechanical elements: no pulleys, belts and motors...
- ▶ Safe and durable Complies with TS EN 16005 - DIN 18650
- ▶ Provides a carrying capacity of 80 kg
- ▶ 30 V

Skyline

DOĞRUSAL HAREKET TEKNOLOJİSİ

KAYIŞ
MOTOR **YOK**

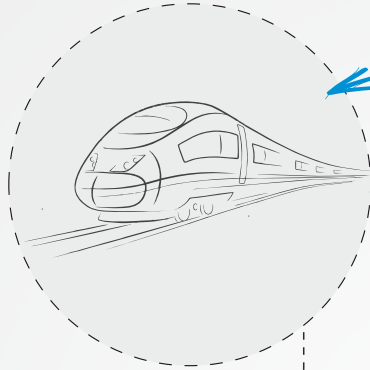
LINEER MOTION TECNOLOGY

NO BELT
MOTOR

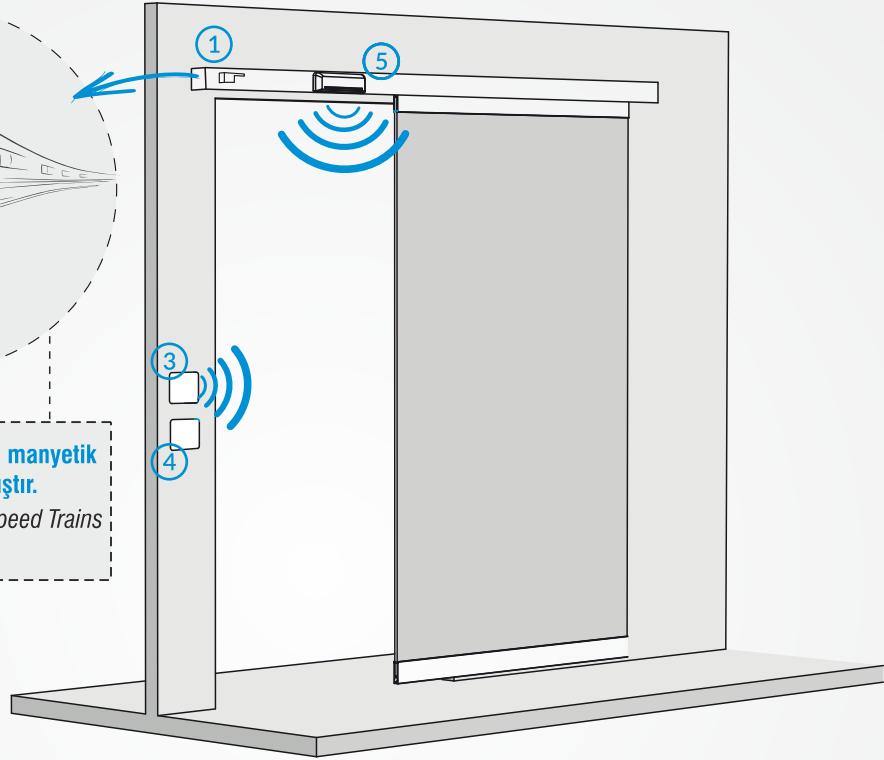
Bir Doğrusal motor, dönen yerine elektrikle çalışan bir motordur. Uzunluğu boyunca doğrusal bir güç üretir. Hareket, motorlar içindeki manyetik alanların etkileşimi yoluyla, Manyetik çekim ve itme gerçekleşir. Geleneksel tahrik ünitelerinin aksine, doğrusal motor tahriklerinde makaralar, kayışların olmayışı, kollar ve diğer mekanik parçalar, çok kompakt ve şık bir sonuç verir. 50 x 55 mm'lik gövde, iç mekanlar için çok uygun, şık tasarımlar sunar. Kurulum süreci basitleştirilirken, bakım maliyetleri azaltılır. DC motorları kullanan geleneksel teknolojilere kıyasla çok daha fazla sessiz ve anzasızdır.

A Linear motor is an electrically-powered motor that instead of rotating it produces a linear force along its length. Thrust is caused through the interaction of magnetic fields within the motors, by magnetic attraction and repulsion. Unlike traditional drive units, a linear motor drive does not have pulleys, belts, arms and other mechanical elements, resulting in a very compact and stylish housing of 50 x 55 mm, very appropriate for indoor use. The installation process is simplified, while maintenance costs reduce dramatically compared to traditional technologies using DC motors.





Hızlı trenlerde kullanılan manyetik ray teknolojisi kullanılmıştır.
Magnetic Used In High Speed Trains Ray Technology Is Used.



1. **Otomatik Kilit**
Automatic Lock



2. **Uzaktan Kumanda**
Remote Control



5. **Radar ile Algılama**
Infrared sensor



3. **El Sensörü İle Aktivasyon**
Touch-less Switch



4. **Dokunmatik Sensör**
Push Button

A SINIFI
ENERJİ VERİMLİLİĞİ
A Class Energy Efficiency





Modeller - Models

Kapı parametreleri	Door parameters	1	2	3
Kapaksız mekanizma boyu	Mechanism size (without cover)	1750 mm	2000 mm	2250 mm
Maksimum taşıma kapasitesi	Maximum carrying capacity	80 kg	80 kg	80 kg
Mekanizma yüksekliği	Mechanism height	62 mm 75 mm	62 mm ve 75 mm	62 mm ve 75 mm
Mekanizma ağırlığı	Mechanism weight	8 kg	8,5 kg	9 kg
Besleme gerilimi ve frekansı	Supply voltage and frequency	220-230V AC \pm %10 50-60 Hz	220-230 V AC \pm %10 50-60 Hz	220-230 V AC \pm %10 50-60 Hz
Emniyet durumu	Safety status	10 A	10 A	10 A
Enerji Tüketimi Stand by durumda	Energy consumption Stand by case	3.7 W	3,7 W	3,7 W
Otomatik durumda	In the automatic case	maks 60 W	maks. 60W	maks. 60W
Koruma sınıfı	Protection class	IP20	IP20	IP20
Isı aralığı	Heat range	0-40°C	0-40°C	0-40°C
Düşük enerji durumu	Low energy status	Ok	Ok	Ok
Tam enerji durumu	Full energy status	Optional	Optional	Optional
ISO 9001-2000	ISO 9001-2000	Ok	Ok	Ok



MONTAJ SEÇENEKLERİ *CUSTOMIZING OPTIONS*

Net Geçiş Ölçüleri <i>Opening Widths</i>	(875 mm) (1000 mm) (1125 mm)		Aktivasyon Cihazları <i>Activation devices</i>	Elle Temas <i>Easy Push-&-Go operation</i>	
Mekanizma Montaj Tipleri <i>Operator Mounting</i>	Duvar Üzeri	<i>On wall</i>		El Sensörü	<i>Hand Sensor</i>
	Duvar Arası	<i>In wall</i>		Radar	<i>Radar</i>
	Cam Duvar Üzeri	<i>On glass</i>		Radar + Fotosel Kombinasyonu	<i>Radar + Photocell Combination</i>
Panel Taşıyıcı Tipleri <i>Door panel Types</i>	Cam Taşıyıcı MANET	<i>All glass MANET rittings</i>	Kulp Tipleri <i>Handle types</i>	Yuvarlak Delik Tipi	MANET pull
	Cam Tutucu Ray	<i>All glass clamp rall</i>		Boru Tipi	Recessed pull
	Ağaç Panel Taşıyıcı Ray	<i>Wood Metal Custom</i>			



Skyline

zenke
automatic door systems

Bursa Merkez

Üçevler Mh. Bayraktepe Sk.
Cenas İş Merkezi
No:1/1 Nilüfer/BURSA
Tel :+90 224 443 00 96
Fax :+90 224 443 00 29

 **schmelz**
AUTOMATIC DOOR SYSTEMS

Fabrika

Hasanağa Organize Sanayi Bölgesi
Hosab Cadde Bo:33 Nilüfer/BURSA
Tel :+90 224 443 00 96
Fax :+90 224 443 00 29